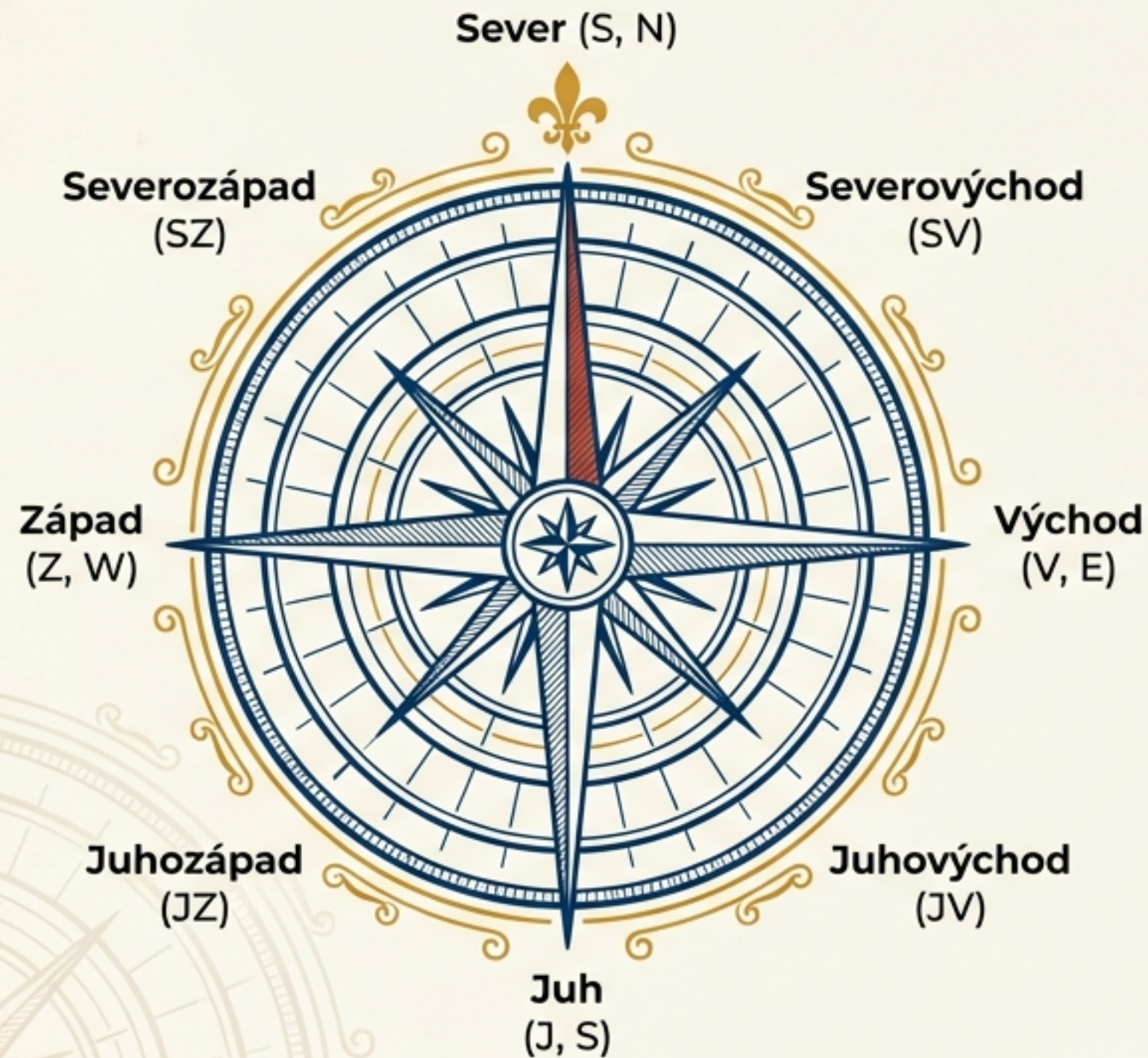




Na každej ceste je prvá otázka rovnaká: Ktorým smerom?

Než zistíme, **kde** sme, musíme vedieť, **ktorým smerom** ideme.
Toto je základný jazyk planéty.

Univerzálny jazyk smeru



Kompas:

Najspolahlivejší nástroj na určenie smeru. Jeho magnetická strelka sa vždy natočí v smere sever-juh, pričom zvýraznená (často červená) časť ukazuje na sever.



Buzola:

Je to kompas doplnený o uhlomer na presné meranie uhlov a azimutu.

Inštinkty prieskumníka: Čítanie prírodných máp



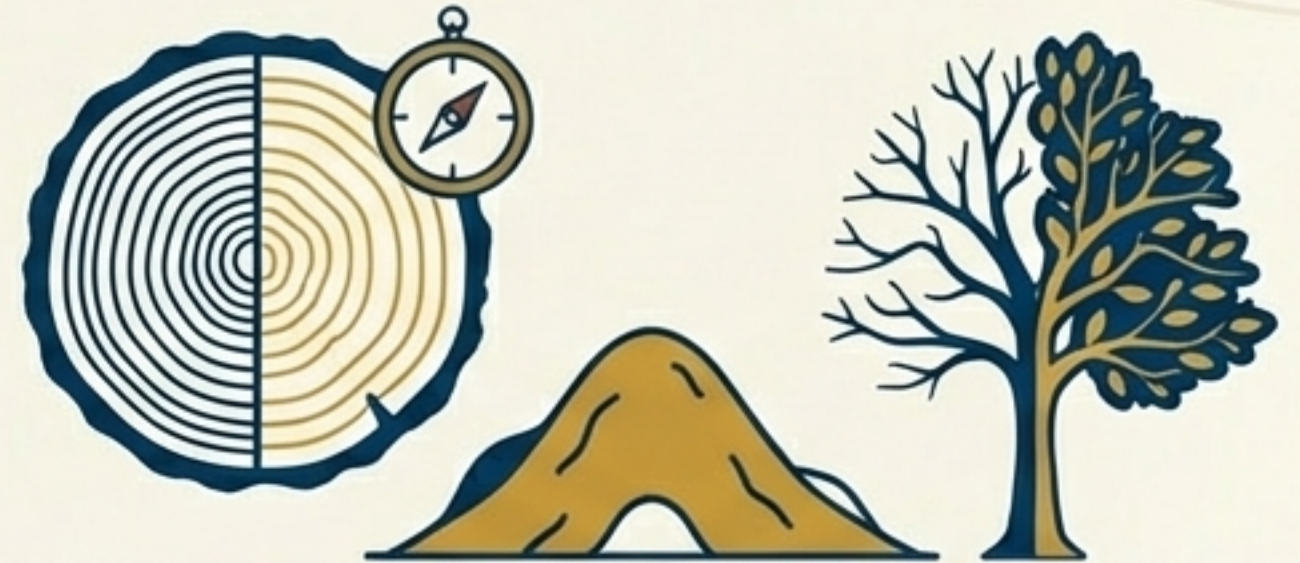
Nočná obloha

V noci nám sever ukáže Polárka, najjasnejšia hviezda súhvezdia Malý voz.



Slnko a čas

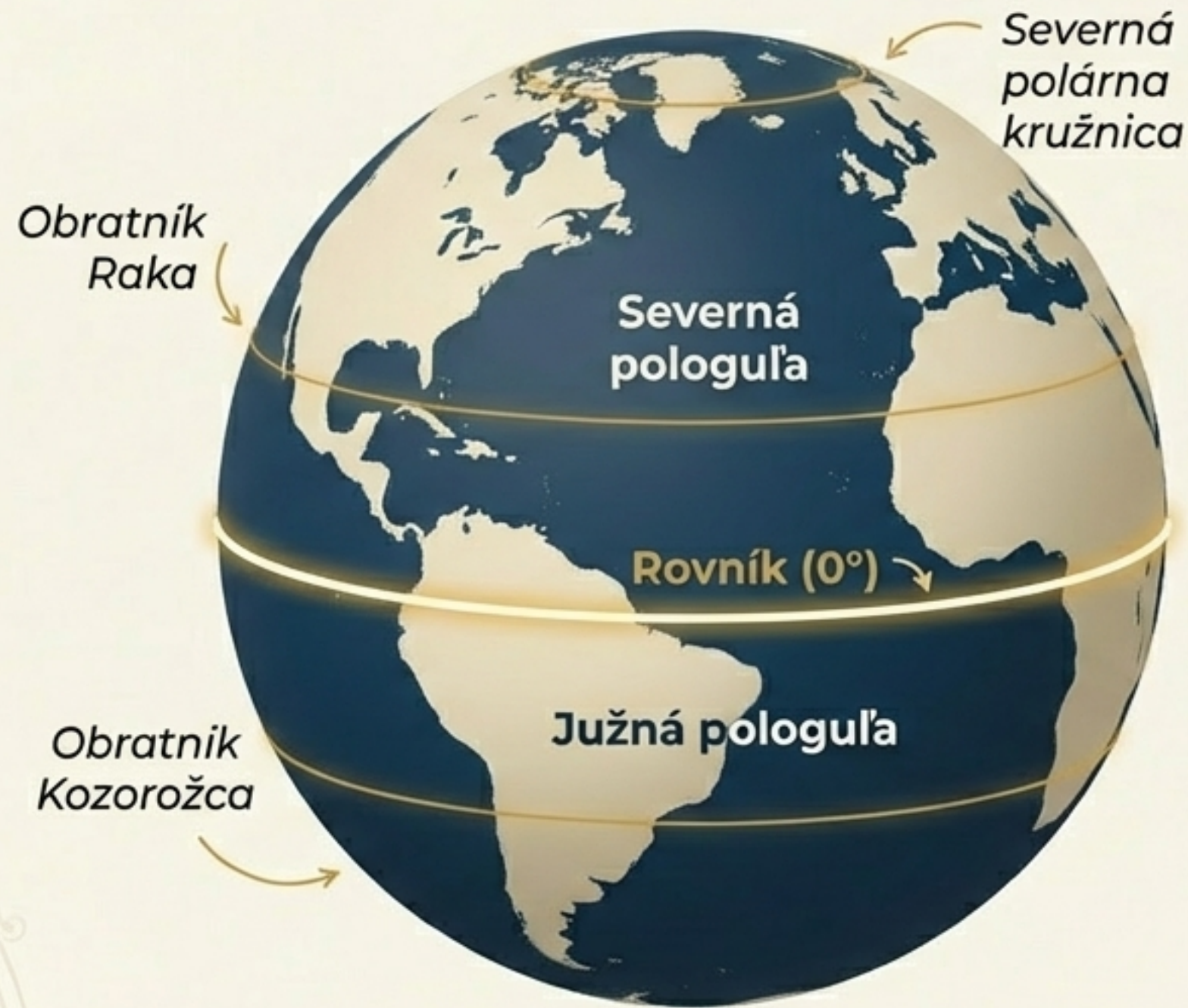
S pomocou ručičkových hodiniek a Slnka vieme určiť, kde je juh.



Stopy v prírode

Príroda nám radí: letokruhy sú hustejšie na severnej strane, mraveniská sú strmšie na severe a osamelé stromy majú hustejšie konáre na juhu.

Prvá čiara: Ako sme rozdelili svet na polovicu



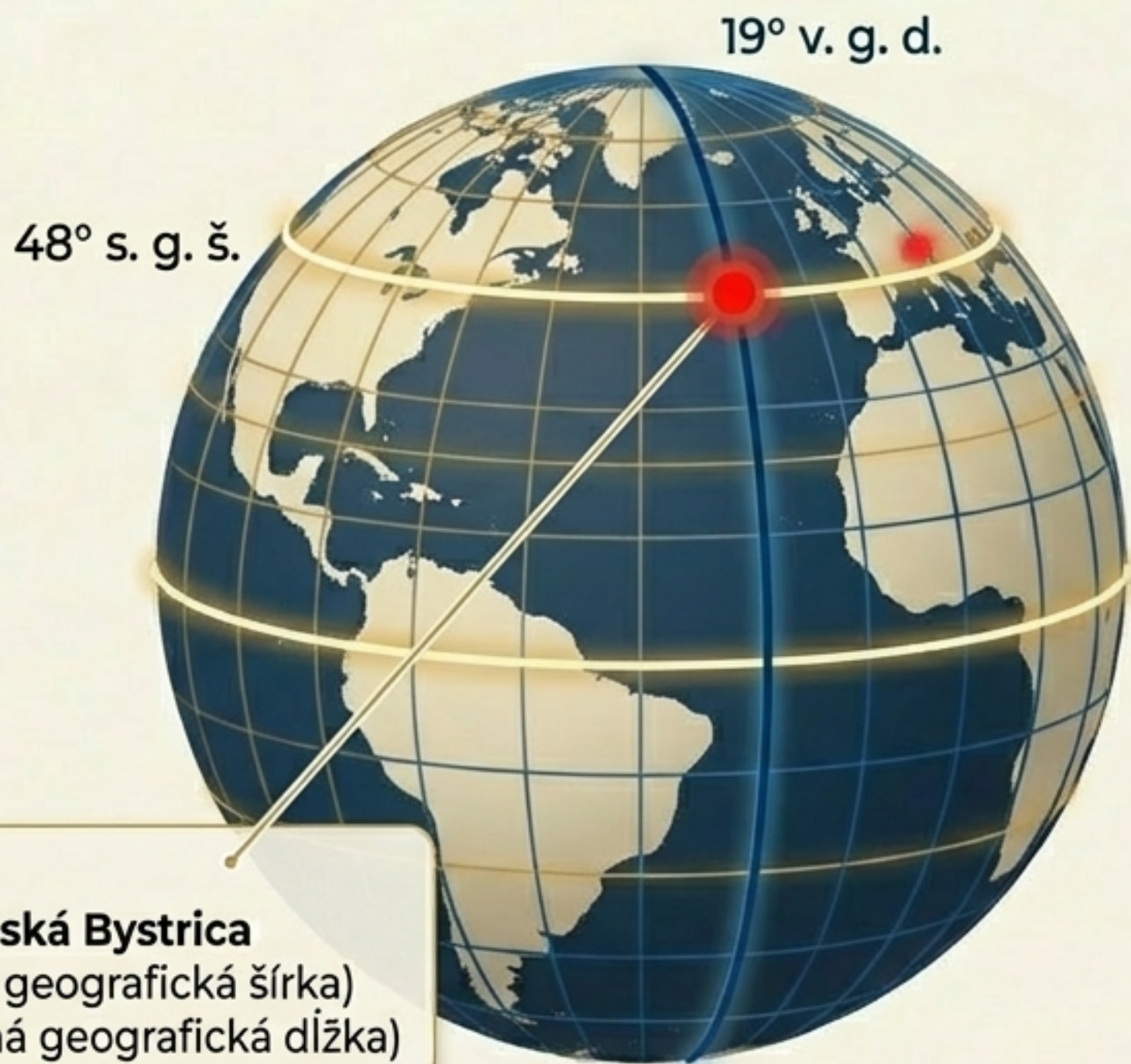
Najdlhšia myslená čiara na Zemi, **rovník**, delí planétu na dve polovice. Všetky ostatné čiary, **rovnobežky**, sú s ním rovnobežné a určujú **geografickú šírku**.

Druhá čiara: Kde sa začína Východ a Západ?



Medzinárodnou dohodou stanovený **nultý poludník** prechádza cez Greenwich v Londýne. Spolu s ostatnými **poludníkmi** spája severný a južný pól a určuje **geografickú dĺžku**.

Globálna adresa: Systém pre každé miesto na Zemi



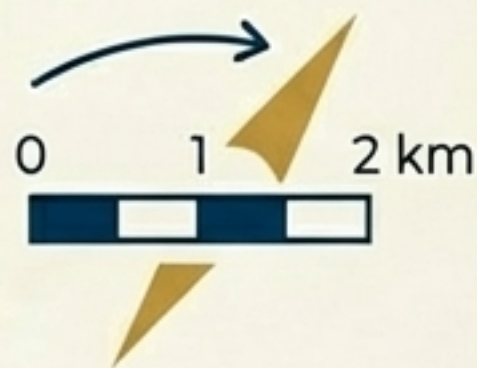
Príklad:

Námestie SNP, Banská Bystrica

- 48° s. g. š. (severná geografická šírka)
- 19° v. g. d. (východná geografická dĺžka)

Spojením rovnobežiek a poludníkov vzniká **geografická sieť**. Každý bod na Zemi tak získava svoju unikátnu adresu – **geografické súradnice**.

Svet na papieri: Ako čítať mapu



Mierka vyjadruje pomer zmenšenia. Hovorí nám, koľko 1 cm na mape predstavuje v skutočnosti.

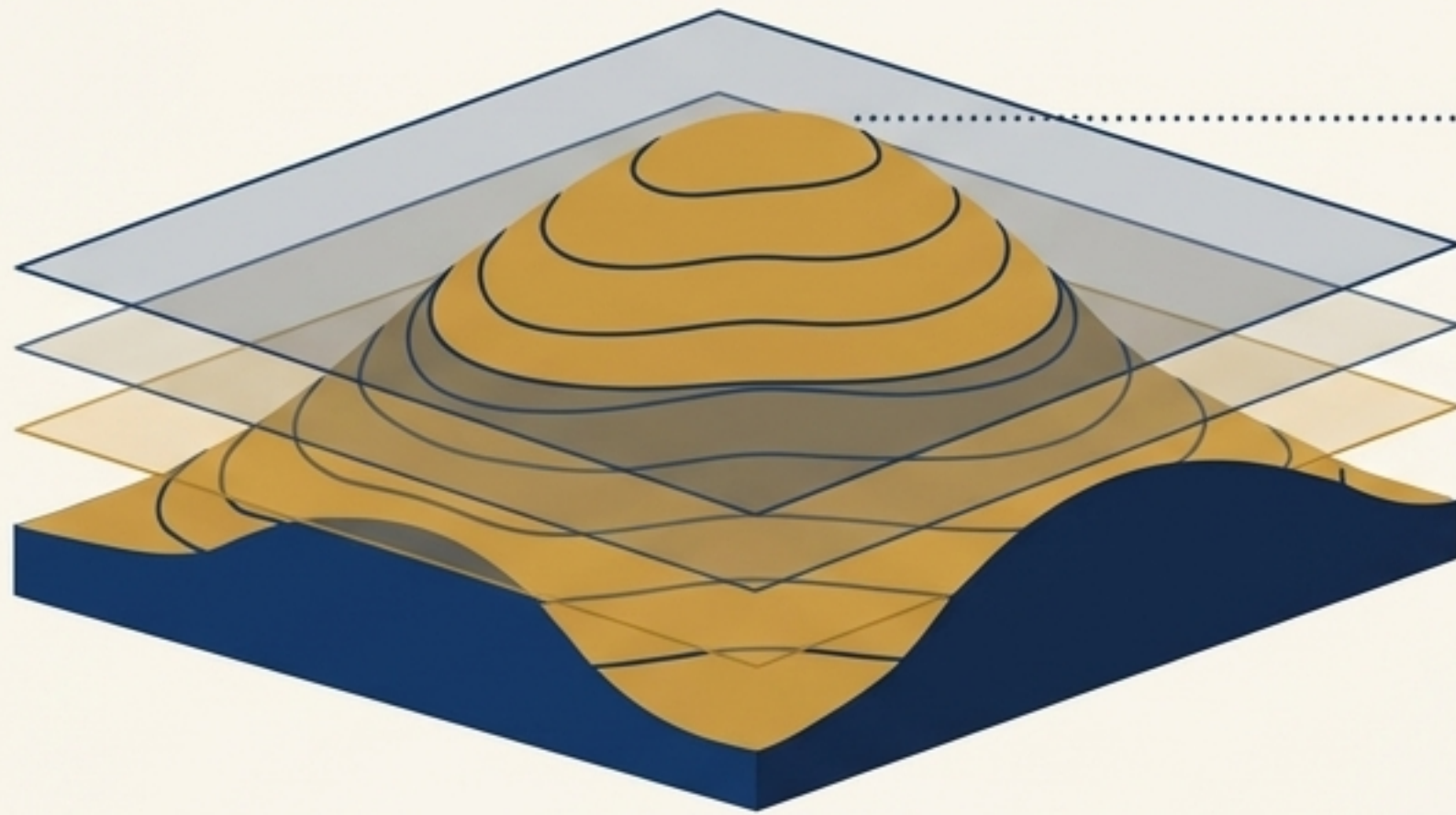
Príklad (číselná mierka):
1 : 100 000 (1 cm = 1 km)



Legenda je slovník mapy. Vysvetľuje význam farieb a **mapových znakov** (cesty, rieky, mestá).



Zobrazenie terénu: Od nížin po vrcholy



Hypsografia (Farebná škála):

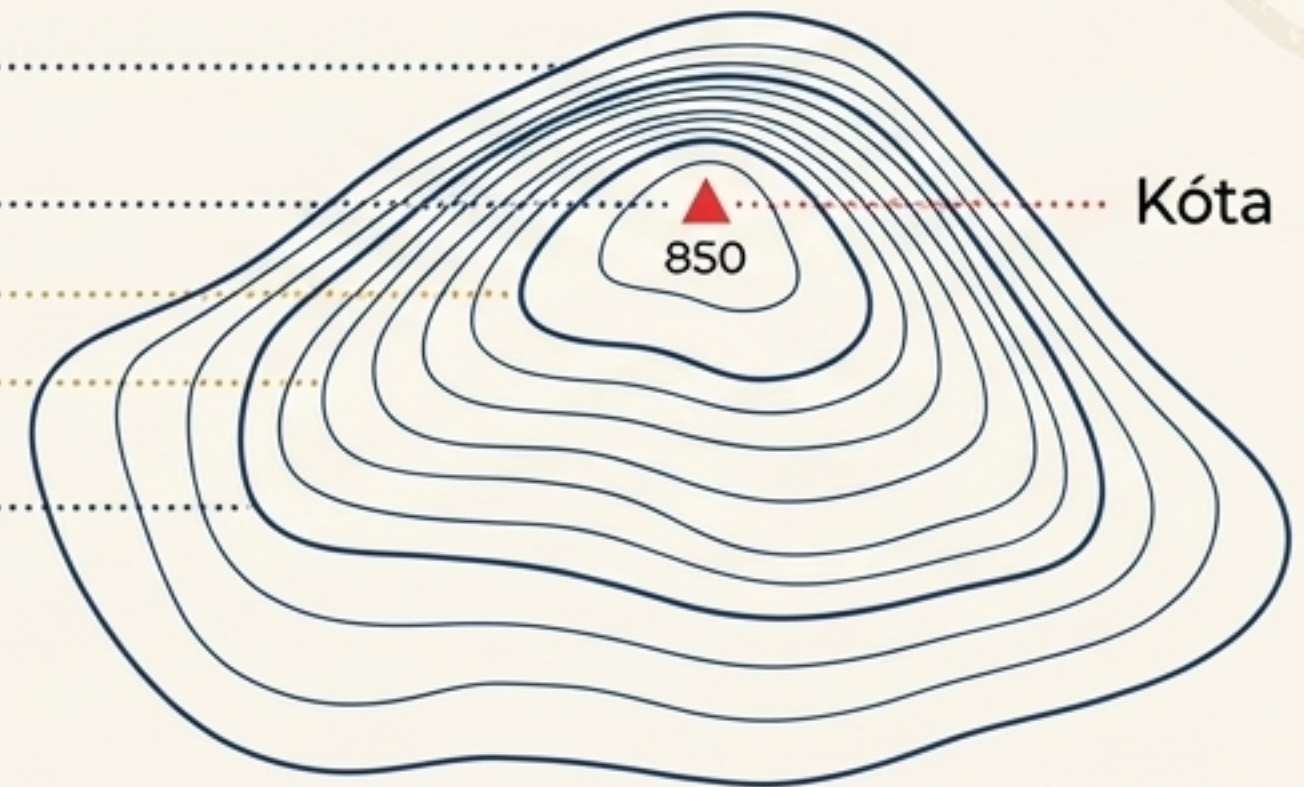
Najbežnejší spôsob na fyzických mapách. Každá farba predstavuje určitú **nadmorskú výšku**.



Vodstvo

Nížiny

Pohoria



Vrstevnice:

Čiary na podrobných mapách, ktoré spájajú body s rovnakou nadmorskou výškou. Čím sú hustejšie, tým je svah strmší.

Kóta:

Znak s číslom označujúci presnú výšku vrcholu.

Ked' sa geografia stretáva s časom

Rotácia Zeme o 360° trvá 24 hodín. Preto je Zem rozdelená na 24 časových pásem.

⊖
Smerom na západ sa čas odpočítava (-1 hodina na pásmo).



⊕
Smerom na východ sa čas pripočítava (+1 hodina na pásmo).

Na dátumovej hranici sa mení dátum.

Vsuvka:

Slovensko leží v pásme stredoeurópskeho času (UTC+1).

Svetový čas (UTC)

Moderný prieskumník: Všetky nástroje vo vrecku



Od *Polárky* po *GPS*. Princípy, ktoré viedli prvých objaviteľov, sú dnes základom technológie, ktorá nás vedie každý deň. **Práve ste sa naučili jazyk našej planéty.**